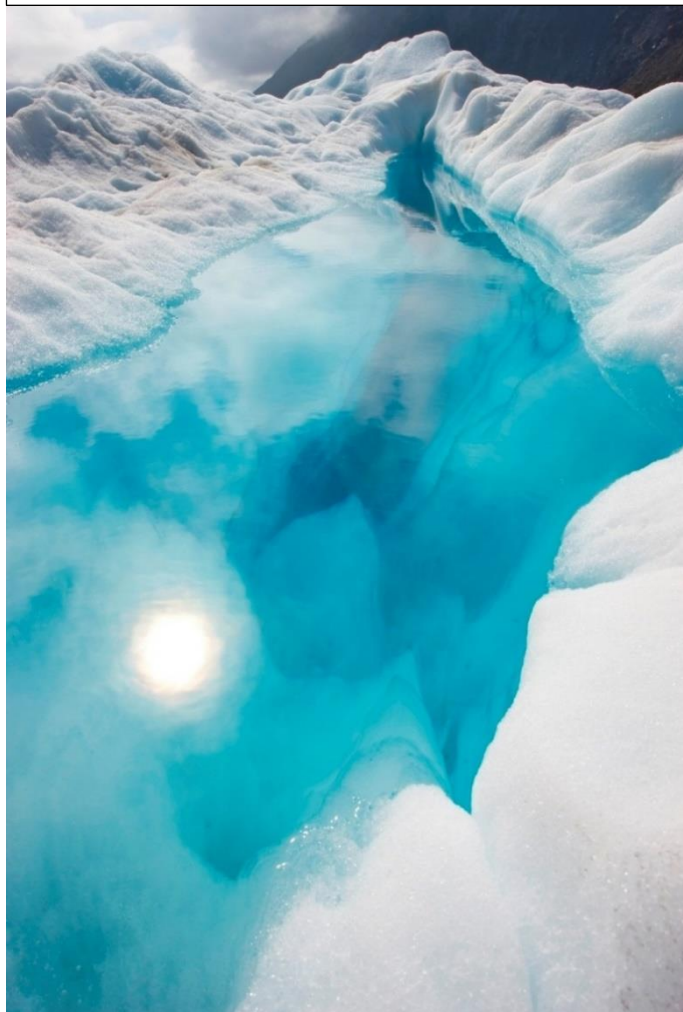


”Påverka framtiden genom dina val idag”



# KLIMATSMART FÄRG

VISST FINNS DET

Crossborder International AB  
Stefan Riddarcrona  
Telefon. 08-590 77 660



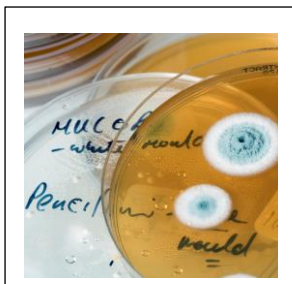
## Traditionella målarfärger eller ett nytt val?

Nästan alla vet om att dagens färger inte klarar av det allt tuffare fuktiga klimatet utan att bli angripna av mögel eller annan biologisk påväxt på ytan.

Det byggs även allt tätare och energieffektivare hus vilket i sin tur leder till nya problem med kondens, mögel och bakterier inomhus.

Traditionellt har färger tidigare varit fyllda med biocider och toxiska ämnen som satt tillfälligt stopp för angreppen.

Med tiden lakades gifterna ur den gamla färgen och försvann ner i grundvattnet, ut i vattendrag och sjöar. Gifterna spred sig därefter vidare i kretsloppet med människor, djur och natur. Nu är denna typ av färg förbjuden i hela EU.



Lagstiftningen samt den ökade medvetenheten om faran med dessa giftiga färger har lett till att dagens färger endast tillåts ha lite "konserveringsmedel" i sig för att inte mögla medan färgen står på hyllan i färgaffären. Till följd av den nya lagstiftningen har det uppstått problem för fastighetsägare med att bibehålla en mögelfri, snygg och ren fasad eller en mögelfri och hälsosam inomhusmiljö.

Nu för tiden är det inte ovanligt att t.ex. fasader eller andra ytor redan efter ett år har synliga mögelangrepp.

*Vi slipper numera tillsatt gifter i dagens färger men giftet dyker istället upp i form av mögel.*

*MÖGEL är ett mycket starkt gift som förorsakar allvarliga hälsoproblem.*

*Särskilt känsliga för mögel är barn och äldre. Astma, allergier, nedsatt immunförsvar, huvudvärk och till och med ofruktsamhet kan vara orsakad av mögel.*

*Mögel förorsakar landets fastighetsägare skador för miljarder kronor varje år.*

### **Problemet "växer fast"**

Mögel, alger, lavar och annan biologisk påväxt skickar sina rötter djupt in genom den skyddande färgen eller tränger in i puts och betong. Skadan är därefter ett faktum.

Rådet som ges, då du besöker din färgaffär, är att tvätta fasaden regelbundet.

Men hur lätt är det att tvätta en hel villa eller ett stort bostadshus?

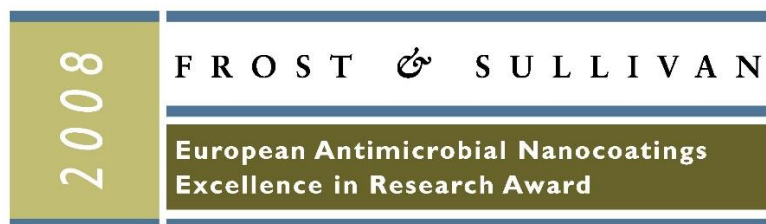
Det spelar heller ingen roll hur mycket du tvättar eftersom påväxten hela tiden kommer tillbaka underifrån och på ytan. Rotsystemet har redan etablerat sig på ett säkert djup i din fasad eller innervägg. Biomassan, som det kallas, kommer att överleva all din tvättning av ytan.

Varje gång du tvingas tvätta kostar det dig tid och pengar. Tvättmedlet kommer sedan ut i kretsloppet. Detta är inte miljömedvetet eller ekonomiskt.

**Känns det som ett självklart val att fortsätta att välja din "vanliga" färg eller kan du tänka dig ett nytt och smartare val?**

## Prisbelönad forskning ligger bakom BIONI

Europas största forskningsinstitut med sina cirka 24 000 (tjugofyra tusen) anställda är tyska FRAUNHOFER ICT.



Redan 2008 belönades den tyska färgtillverkaren BIONI CS GmbH och FRAUNHOFER för det gemensamma genombrottet att utvecklat en AKTIV färg med extremt hög "teknisk verkningsgrad". Färgen "BIONI" gjorde mer än bara såg snygg ut. Även insidan och funktion av färgen kom att räknas.



När man läser om de tekniska egenskaperna som BIONI tillför låter det nästan "för bra för att vara sant".

Ungefär som det en gång kändes när man för första gången hörde talas om självkörande bilar eller om telefoner som kunde visa TV och film.

Nu är det dags för dig att kanske uppleva samma känsla en gång till.

### Tekniken i BIONI är patenterad.

Lösningen och de tekniska egenskaperna kan bara fås om du som kund väljer en AKTIV färg från BIONI.

BIONI säljs över hela världen men i Sverige ligger vi långt efter när det gäller medvetenheten om de nya krav som man kan ställa på en modern målarfärg. Acceptansgraden för verkningslösa målarfärger är stor. Kunskapsmässigt finns det ofta en lucka om utvecklingen och nya genombrott inom forskning på området. När du en gång börjat måla med BIONI kommer du att fråga dig varför du inte gjort det tidigare eller varför du inte fått veta om AKTIV färg från BIONI tidigare.

Skilj mellan AKTIV och PASSIV färg. En aktiv färg utför själv ett "jobb" genom att t.ex. stoppa bakterier och mögel. En passiv färg tillför endast en kulör.

Jämför gärna en bil med eller utan ABS-bromsar så förstår du vad vi menar. Nästan alla färger och väggmaterial är PASSIVA. BIONI är en AKTIV färg.

BIONI kräver inga speciella förhållanden för att fungera (t.ex. vatten eller solljus). BIONI är verksam 24/7/365. BIONI kan användas på alla väggar och tak och på i princip alla underlag, ute eller inomhus. Vi berättar gärna mer



## **BIONI är det KLIMATSMARTA VALET**

BIONI är miljö- och klimatsmart på flera olika sätt.

BIONI är även troligen den mest kraftfulla målarfärgen för att skydda ditt projekt mot bakterier och påväxt. Svenska SundaHus har gett BIONI betyget "rekommenderas".

## **Fantastiska egenskaper gör BIONI till ditt bästa val för framtiden**

**Giftfri:** BIONI är vattenbaserad, giftfri samt utan lösningsmedel eller mjukgörare.

BIONI används även inom de krävande områdena livsmedelstillverkning och sjukhus.

Att världens största livsmedelsproducenter och stora moderna sjukhus använder

BIONI utgör ett bevis för en hälsosam och säker produkt.

**Sund inomhusmiljö:** BIONI har världens första LOGG-5 certifierade färg. 99,999% effektiv mot utvalda bakterier, till och med verksamt mot multiresistenta bakterier (MRSA). **BIONI är även AKTIV mot mögel, svamp, alger, mossa, lavar och annan biologisk påväxt inomhus och utomhus.**

Genom att använda BIONI inomhus skyddar du dina nära och kära mot giftigt mögel och bakterier. På sjukhus sänks infektionsrisken. Inomhusluften blir renare.

Slipp missfärgade fasader samt sänk dina kostnader för drift och underhåll.

BIONI är troligen den mest kraftfulla målarfärgen mot biologisk påväxt.

**Miljövänlig:** Det AKTIVA ytskyddet i BIONI gör att du slipper belasta naturen med rengöringsmedel då du annars hela tiden måste tvätta ditt hus fritt från skadlig påväxt.

BIONI bygger på patenterad "Grön nanoteknik". Detta betyder att silver nano partiklarna inte under några omständigheter kan frigöras ut i naturen.

Att partiklarna är bundna till färgen "för evigt" gör även att BIONI är lika effektiv efter 10-15 år som den dag då du första gången målade med färgen.

**Resurseffektiv:** Den långa hållbarheten på BIONI gör att du inte heller behöver renovera eller måla om lika ofta. Bra för din ekonomi.

**Hållbar energianvändning:** BIONI är klassad som en "COOL/HOT PAINT". Detta betyder att färgen har energikonserverande egenskaper som SÄNKER din energiförbrukning i fastigheten.

Att använda BIONI kan även leda till att hela fastighetsbestånd får en bättre energi klassning i det s.k. LEED credit systemet.

BIONI har förmågan att reflektera bort upp till 84% värmestrålning från solen.

Denna egenskap stärker "skalskyddet" av byggnaden samt sänker t.ex.

driftkostnaden av en ishall där "varje grad räknas". På samma sätt kan BIONI hålla kvar värmen inuti en vanlig fastighet. BIONI är rena sparbössan.

**Resurseffektivt kretslopp:** BIONI förlänger livet på byggnader. BIONI skyddar t.ex. betong mot nedbrytning (korrosion). BIONI skyddar behandlade ytor mot angrepp av mögel, lavar, alger bakterier mm. BIONI har en hög brandklassning.

**Allergivänlig:** BIONI har "Zero VOC". D.v.s. under torktid och under färgens livstid avges endast lite vatten. BIONI är helt luktfri och ett mycket bra val för ytterst känsliga personer.

Under sin livstid kommer även BIONI att "andas" och släppa ut byggfukt.

Har du frågor?

**Kontakta Crossborder International och ställ dina frågor.**

### Vad betyder TÜV märkningen av BIONI?

**TÜV**, förkortning för *Technischer Überwachungsverein* (Tekniska övervakningsföreningen eller -organisationen) är en tysk organisation med regionala underavdelningar runt om i Tyskland. Målet är att skydda människor och miljön från faror från fabriker, produkter m.m. TÜV fungerar som en oberoende konsult och kontrollerar fabriksanläggningar, elinstallationer, fordon, produkter m.m. **TÜV har mycket stränga krav för att godkänna (TÜV geprüft)** och har blivit en av de starkaste  kvalitetsmärkningarna  internationellt.

**TÜV märkningen av BIONI garanterar de utfästa produkttegenskaperna samt att produkten är säker för människor och miljö.**



Hela Sveriges måleri.

I Sverige har vi ett riksomfattande samarbete med SANDÅ måleri.  
Med sina cirka 1000 målare kan de ansvarsfullt hantera både små och stora projekt.

### Referenser

I krävande och känsliga miljöer så som t.ex. sjukhus och livsmedelsindustrin används BIONI för att säkerställa en hög hygien.

BIONI är naturligtvis även bra för vanliga bostäder, skolor, idrottsanläggningar och kontor.

I dokumentet "BIONI introduktion till BIONI" eller "BIONI så fungerar det" hittar du en del av vår långa referenslista.

I listan finns världsledande företag som använder BIONI sedan flera år.

### Ställ krav på din färg

Tag en titt på färgens "tekniska egenskaper" och ställ dig frågan:

"Vad får du för pengarna"?

En färg som inte fungerar som den skall eller där du får måla dubbelt så många lager för att få täckning och vars främsta egenskap är att den är i "årets modekulör"...är det en bra och "billig" färg trots att du får ett lågt pris på den?

### BIONI kostar som en "premiumfärg", men borde kosta mycket mer

Har du råd att låta bli att måla med världens kanske mest MILJÖ- och KLIMATSMARTA färg som även är bra för din ekonomi?

### Bilder nedan:

*Båda dessa fastigheter renoverades samtidigt MEN med olika fasadfärger.*

*Husen är belägna på samma gata, sida vid sida.*

*Efter några år ser en av fastigheterna mycket angripen ut IGEN.*

*Den andra fastigheten ser dock fortfarande helt nymålad ut.*

*Gissa vilken av fastigheterna som renoverades med BIONI?*



Exklusiv nordisk grossist:

Crossborder International AB

Telefon: 08-590 77 660

Mail: [info@crossborderinternational.com](mailto:info@crossborderinternational.com)

Mer info: [www.bioni.se](http://www.bioni.se), [www.bioni.de](http://www.bioni.de)

